

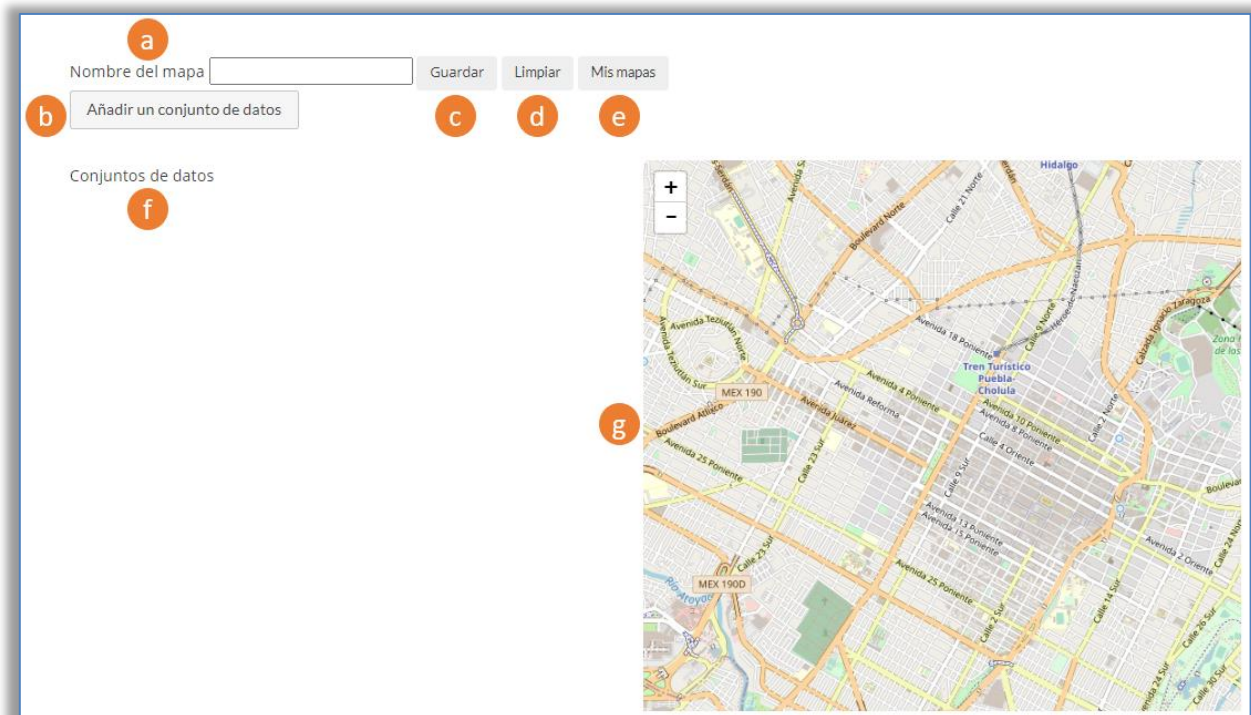
Creador de mapas

Cabe señalar que para hacer uso de esta funcionalidad es necesario que el usuario se encuentre registrado en la plataforma.

Creación y guardado de Mapas

Esta funcionalidad se encuentra en la sección **“CREADOR DE MAPAS”** del sitio datos.pueblacapital.gob.mx. Se mostrará una ventana con las siguientes funcionalidades:

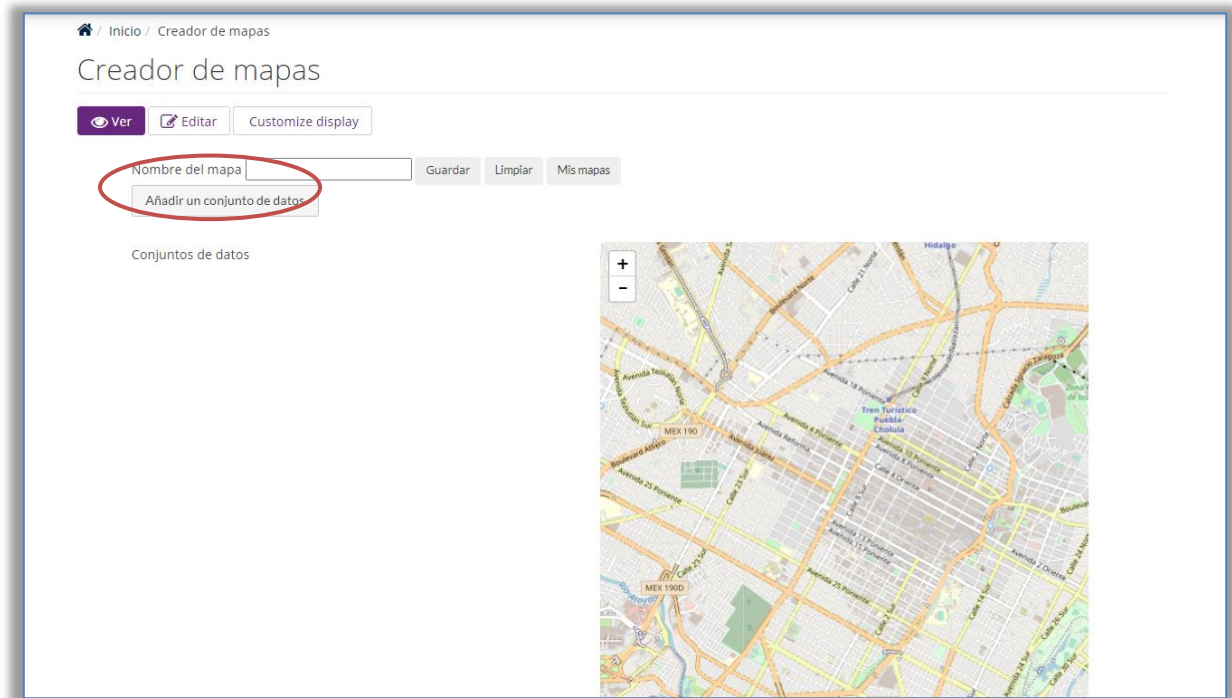
- a. **Nombre del mapa**: Se deberá especificar un identificador para almacenar un mapa con uno o más conjuntos de datos.
- b. **Botón “Añadir un conjunto de datos”**: Despliega una ventana que permite buscar y elegir un conjunto de datos para ser añadido al mapa.
- c. **Botón “Guardar”**: Una vez agregado uno o más conjuntos de datos será posible guardar el mapa especificando un nombre y dando click sobre este botón.
- d. **Botón “Limpiar”**: Se quitan los conjuntos de datos desplegados en el mapa.
- e. **Botón “Mis mapas”**: Despliega una ventana en donde se pueden visualizar los mapas guardados por el usuario.
- f. **Caja “Conjuntos de datos”**: Se muestran los conjuntos de datos añadidos al mapa.
- g. Mapa en donde se visualizan los conjuntos de datos añadidos por el usuario.



Funcionalidades en sección “CREADOR DE MAPAS”.

A continuación, se presentan los pasos para crear y guardar un mapa.

1. Click en botón “Añadir un conjunto de datos”



Añadir conjunto de datos.

2. Se desplegará una ventana en donde deberá elegir el conjunto de datos a agregar. Esta ventana cuenta con las siguientes funcionalidades:
 - a. **Color para mostrar en Mapa:** Define el color de rutas o marcadores del conjunto de datos seleccionado a mostrar en el mapa.
 - b. **Registros por página:** Define el número de registros a mostrar por página.
 - c. **Buscar:** Permite buscar conjuntos de datos por palabra clave.
 - d. **Tabla con conjuntos de datos disponibles:** Al presionar sobre el botón “Mostrar” el conjunto de datos se desplegará en el mapa.
 - e. Paginado de conjuntos de datos

Agregar conjunto de datos ✕

Color a mostrar en Mapa: Azul a

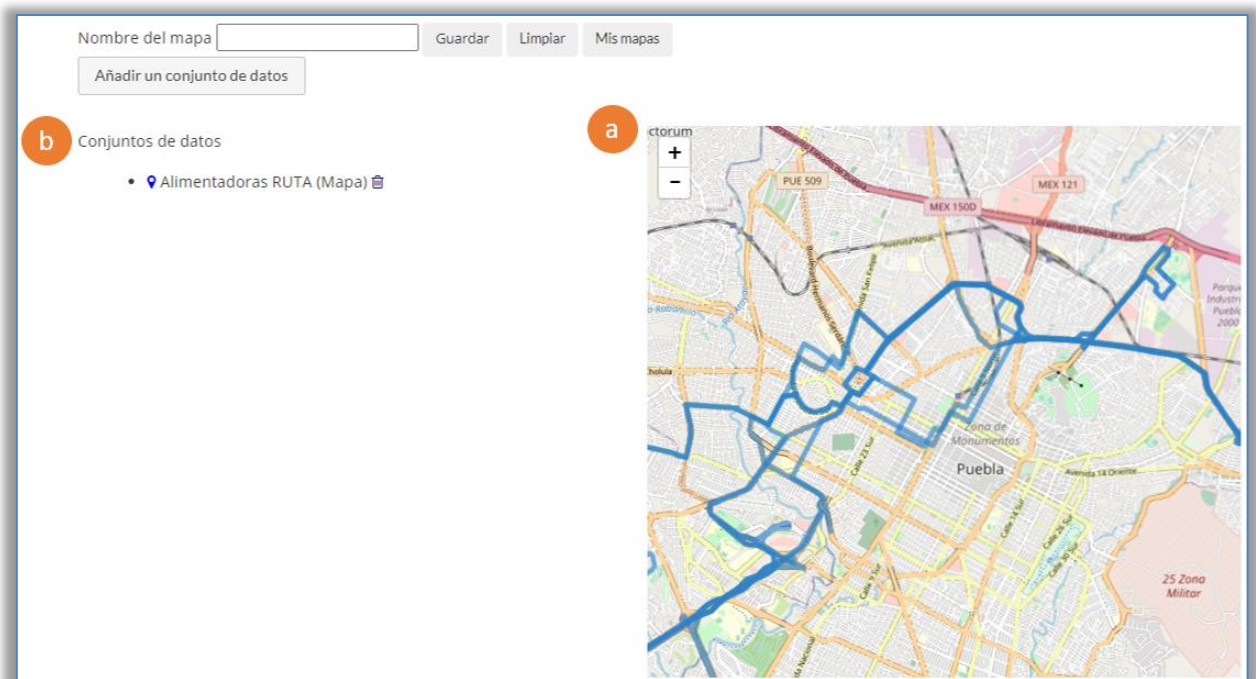
b **Mostrar** 10 registros por página c **Buscar:**

Conjunto de datos	Mapa	URL
Aforos	Aforos (Mapa)	Mostrar
Alimentadoras RUTA	Alimentadoras RUTA (Mapa)	Mostrar
Alimentadoras RUTA	Alimentadoras RUTA 2020	Mostrar
Barrios históricos de la ciudad de Puebla	Barrios históricos de la Ciudad de Puebla	Mostrar
Biciestacionamientos 2020	Biciestacionamientos 2020	Mostrar
Contenedores Tipo Campana para Reciclaje	Contenedores tipo campana para reciclaje (mapa)	Mostrar
Contenedores Tipo Campana para Reciclaje	Map	Mostrar
Corredores de servicios del Centro Histórico	Corredores de servicios en el Centro Histórico	Mostrar
Deterioro social arquitectónico urbano del Centro Histórico por zonas	Deterioro social arquitectónico urbano del Centro Histórico por zonas	Mostrar
Estacionamientos Públicos	Estacionamientos Públicos (Mapa)	Mostrar

d Mostrando página 1 de 7 e Previous 1 2 3 4 5 6 7 Next

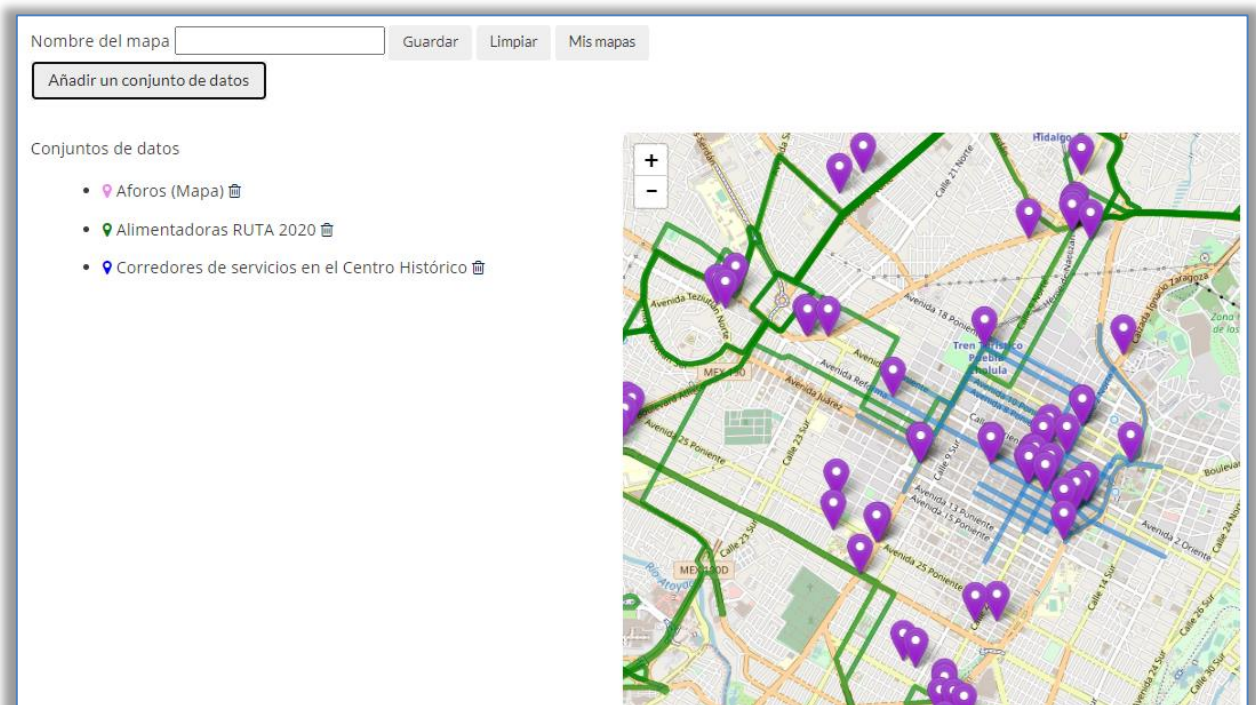
Funcionalidades "Agregar conjunto de datos".

- Elegir un conjunto de datos y dar click en el botón "Mostrar". El conjunto de datos elegido se desplegará en el mapa (a) y se mostrará en el listado "Conjuntos de datos" (b):



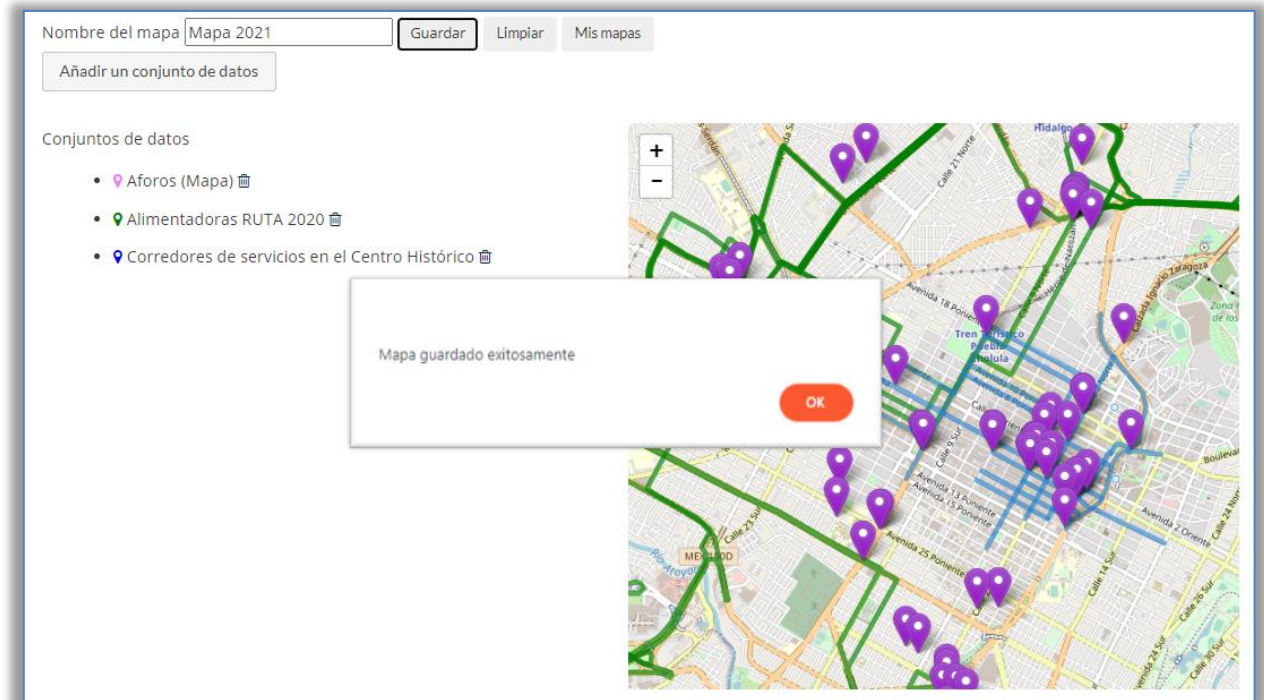
Mostrar conjunto de datos.

4. Se deberán agregar los conjuntos de datos requeridos:



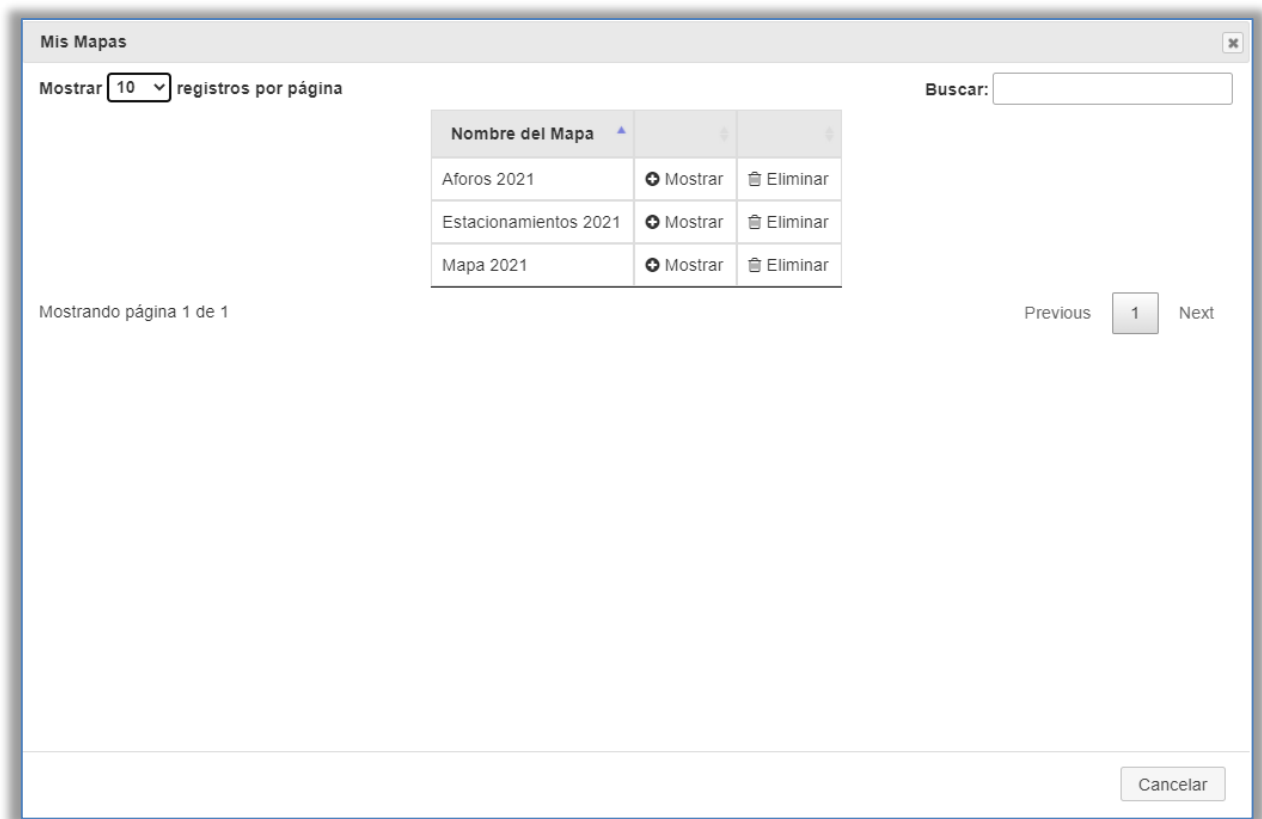
Mapa con conjuntos de datos.

5. Proporcionar un nombre en el campo **“Nombre del mapa”** y dar click sobre el botón **“Guardar”**. Aparecerá el mensaje **“Mapa guardado exitosamente”**.



Guardado de Mapa.

6. Dando click en el botón **“Mis mapas”** se mostrará una ventana con los mapas almacenados por el usuario. Para desplegar un mapa previamente guardado se deberá dar click sobre el botón **“Mostrar”**. Para eliminar un mapa guardado se deberá dar click sobre el botón **“Eliminar”**.



Ventana "Mis mapas".

7. Compartir Mapas

Los mapas guardados se pueden compartir por medio de las opciones que aparecen al final de la página:



Compartir mapas.

En caso de querer compartir en un medio diferente a Facebook y Twitter, se usa la liga final, copiando y pegando en el medio.